

南の稲植え田にまっ!!

手植えにお越し下さる皆様  
ありがとうございます!!



# おぼたくり!! 2022. 6月号!

7-11 トラウエコ

東の田植え!!

東の田植えは(まっ、ちい)  
抑草出来て22%、  
草取りが11%です!!

6月号

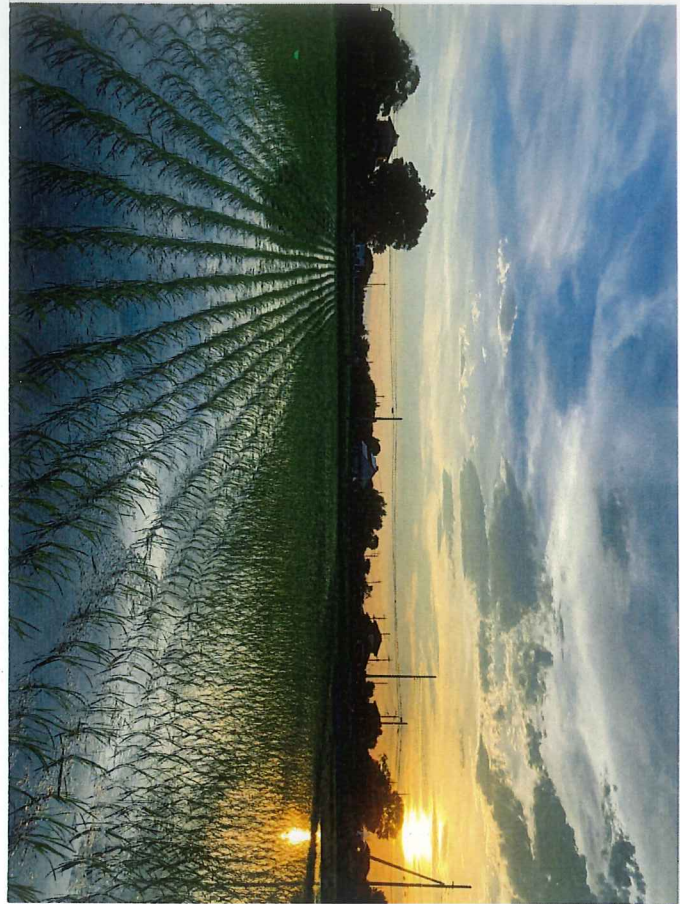
水陰 卒の... 季節は進み... 酷暑は避けたいが、雨曇の連続した5月から-東云...

手植えの暑さは... 田植えを終わってからは、危険域の皆さんはくれぐれも自衛x2

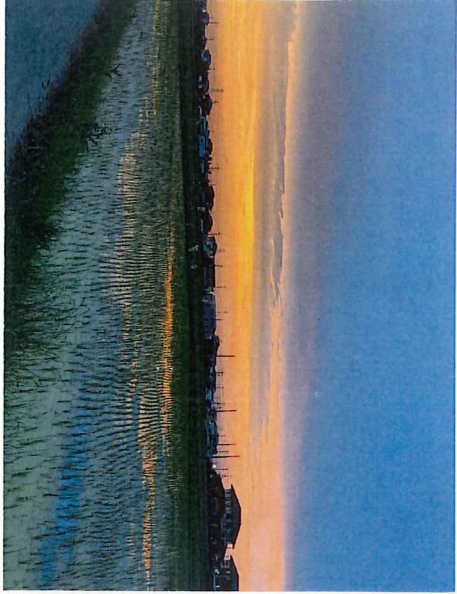
下田... 田植えは春の育苗苗床 (育苗場所)を近いため、田植え前には1ヶ月間水を張る必要が... 抑草手段は、毎水草が... 田植前は、1ヶ月前に重たい、藻類の遮光カーテンが...

逆さまの作業を  
おこなう抑草機

この田植えは春の育苗苗床 (育苗場所)を近いため、田植え前には1ヶ月間水を張る必要が... 抑草手段は、毎水草が...

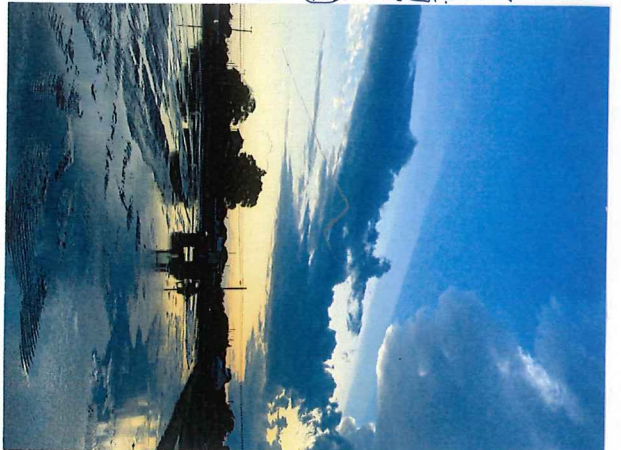


田植えは、育苗苗床 (育苗場所)を近いため、田植え前には1ヶ月間水を張る必要が... 抑草手段は、毎水草が...



こちらは東田植えは今年(まっ)無施肥... 田植え!!

おぼたくり!! 2022. 6月号! 抑草機は、毎水草が... 田植前は、1ヶ月前に重たい、藻類の遮光カーテンが...



1ヶ月、水を張る必要が...

